

NANOUSHOVY
LUMPÁRNY

projekt ZEMĚ, z.s.



Cílem projektu je tvorba knihy pro děti se zrakovým postižením s názvem „NANOUSHOVY lumpárny.“ Kniha je návodem pro rodiče, jak rozvíjet a podporovat zrak u svého dítěte zábavnou formou.

Kniha je unikátní v použití tiskových reliéfních technologií. Součástí kompletu jsou reálné předměty, které zrakově stimulují dítě a umožní mu lépe porozumět světu, který ho obklopuje. Reálné předměty jsou zároveň nafoceny v knize. Knihou rodiče a jejich děti provází Nanouš, který je ve své 3D podobě multisenzorický.

NANOUSHOVY
LUMPÁRNY
projekt ZEMĚ, z.s.



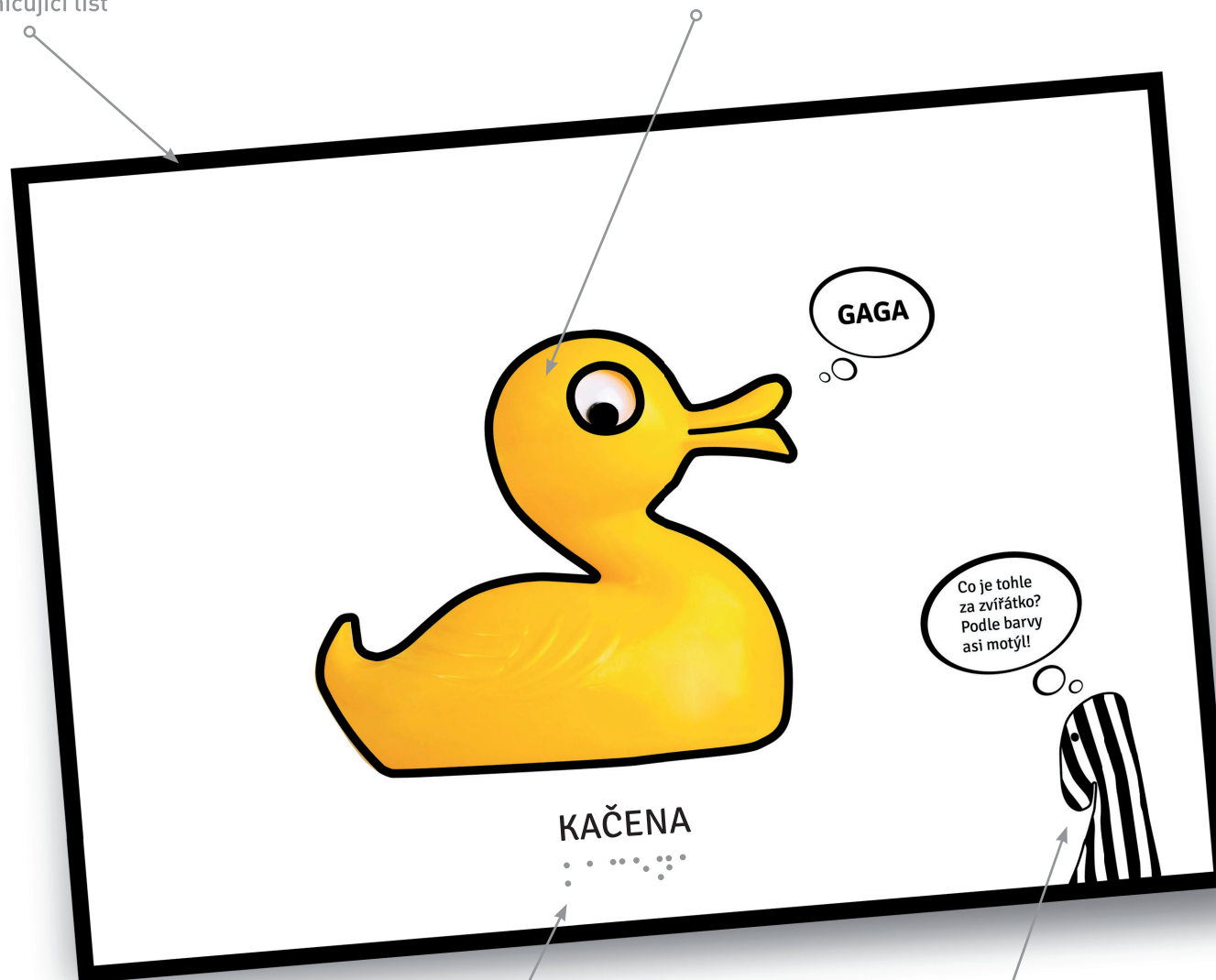


Nanouš je plátěná postavička vyplněná pohankovými slupkami. Je zrakově, sluchově a hmatově stimulační.

Díky své náplni šustí a dá se i nahřívat. Je nejen průvodcem, ale i motivačním startérem pro práci s knihou.

Kontura
ohraničující list

Reliéfní obrázek



Popis
v Braillově
písmu

Nanouš,
průvodce knihou
s motivačním
textem

NANOUŠOVY
LUMPÁRNY
projekt ZEMĚ, z.s.

Záseky
umožňující
stání knihy



Knihu je možné používat
běžným způsobem, nebo
lze využít samonosné
konstrukce, která umožní
práci ve vertikální poloze.

NANOUSHOVY
LUMPÁRNY
projekt ZEMĚ, z.s.



Součástí kompletu je
kniha, reálné předměty
a průvodce Nanouš.


NANOUSHOVY
LUMPÁRNY
projekt ZEMĚ, z.s.



V budoucnu plánujeme
NANOUSHOVY lumpárny
i ve verzi pro tablety.

ZEMĚ, z.s.

Romana Chalupová
777 637 610
zemefoto@seznam.cz



Tak brzy
naviděnou,
přátelé.